

# 同じ運指「ド」だけで脱初心者検定

kado

## Level 1

脱初心者レベル20% (引き続き音の練習を頑張りましょう)



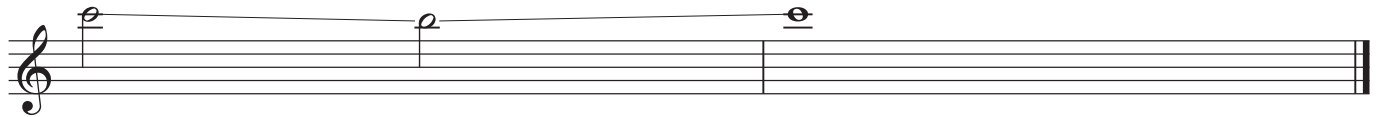
## Level 2

脱初心者レベル40% (音は安定しているはず。もう少し!)



## Level 3

脱初心者レベル60% (ここまでくれば初心者じゃない)



## Level 4

脱初心者レベル80% (初心者って言ったら怒られるレベル)



## Level 5

脱初心者レベル100% (音に関しては全く問題ないです)

